

# *Brochure empresarial de AID Ingeniería y Consultoría en Proyectos*

**Ingeniería, consultoría, supervisión y  
Ejecución de proyectos mecánicos**

*Compromiso y confianza al servicio del cliente*



## COMO NACIÓ LA EMPRESA...

En nuestra experiencia en la industria, siempre sentimos la necesidad de que nos brinden servicios profesionales mucho más personalizados de parte de nuestros proveedores internos y externos.

Es por eso, que con nuestra formación humana y madurando a través de los años una idea y con los logros obtenidos tanto en supervisión de proyectos industriales y mineros, conocimientos en gestión de proyectos, especialización técnica, además de tener la convicción de conocer la necesidad real de todo cliente, decidimos crear con orgullo y responsabilidad AID Ingeniería y Consultoría en Proyectos.

AID Ingeniería es una empresa joven, formada por profesionales con años de experiencia en Ingeniería y diseño de proyectos, Project Management Office, Inspección técnica de obras metal mecánicas, asesoría en ingeniería y supervisión.

## QUIENES SOMOS...

Nuestras siguientes fortalezas nos identifican como empresa,

- Compromiso  
Brindamos atención personalizada.
- Saber cómo hacer.
- Confianza.  
Nos permitimos ser un referente cuando se presenta una necesidad en la industria.

Nuestros profesionales tienen más de 13 años de experiencia en la Industria y minería, siendo nuestro profesionalismo y sobre todo nuestra formación humana lo que hace de esta empresa una organización fuerte en Dios, confiable, que busca tener siempre una relación estrecha con sus clientes.



## MISION...

*“Brindar confianza la cual será demostrada con compromiso y trabajo asegurando que los servicios serán concluidos con éxito y dentro de las expectativas del cliente”*

Más que una rentabilidad económica AID Ingeniería y Consultoría en Proyectos tiene como misión fortalecer paso a paso los lazos comerciales y amicales con sus clientes.

## VISION...

*“Ser una empresa reconocida en supervisión, consultoría y ejecución de proyectos industriales y mineros que brinda un servicio de calidad, sobre todo profesional y transparente”*

Acompañarles siempre a nuestros clientes en sus logros empresariales manteniendo las buenas relaciones.

## Información General

Razón Social: **AID Ingeniería y Consultoría en Proyectos Eirl.**

RUC: **20602947875**

Dirección: **C. San Benito #433 – Urbanización San Adres - III Etapa Trujillo – Perú**

Teléfono: **+51 (044) 282411**  
**+51 937126501 Whatsapp.**

En AID Ingeniería y Consultoría en Proyectos le ofrecemos:

- Profesionales con experiencia en la industria y minería abiertos a atenderlos y brindándole soluciones integrales buscando siempre el mejor resultado posible.
- Experiencia en gestión en todo el ciclo de vida del proyecto mediante una supervisión involucrada en la tarea
- Experiencia en proyectos de Ingeniería, EPC y EPCM (Engineering, Procurement Construction and Management)
- Compromiso, transparencia y confianza la misma que será demostrada desde el primer contacto con el cliente.

E-mail: [jguadalupea@aid-ingenieria.com](mailto:jguadalupea@aid-ingenieria.com)

Sitio Web: [www.aid-ingenieria.com](http://www.aid-ingenieria.com)

Email de contacto:

Jim Guadalupe Alva  
Gerente de Operaciones  
[jguadalupea@aid-ingenieria.com](mailto:jguadalupea@aid-ingenieria.com)

## **SERVICIOS QUE OFRECEMOS**

# SERVICIOS QUE OFRECEMOS

## INGENIERIA

Contamos con Ingenieros con la experiencia y aplicación de softwares de Ingeniería (AutoCAD SolidWorks, MS Projectt, Primavera P6) para ofrecerles los siguientes servicios:

Ingeniería conceptual e Ingeniería básica de su proyecto, diagramas de flujo de proceso PFD's, estimados de costos de obras mecánicas.

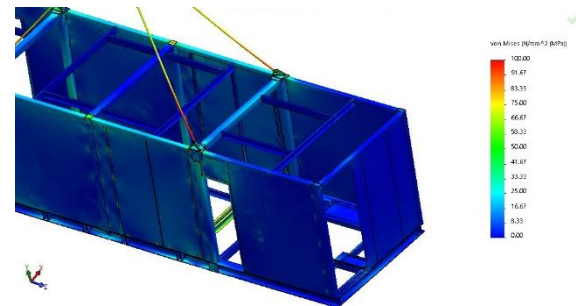
Documentos de ingeniería desde a memoria descriptiva, especificaciones técnicas, criterios de diseño, memoria de cálculo, WBS, metrados, Data Sheet, Cronograma del proyecto.

Ingeniería de detalle a nivel de ejecución.

Presupuestos de proyectos metal mecánicos a nivel de ingeniería de detalle y estimados.

Revisión de ingeniería e Informes técnicos respectivos (Ingeniería mecánica eléctrica, instrumentación y de control) planes de inspección, planes de calidad.

Levantamientos de campo, planos de taller y planos As -Built.



## CONSULTORIA

Gestión y Supervisión de proyectos bajo enfoque del PMI (Project Management Institute)

Implementación y certificación de la norma BPMM (Buenas Practicas de Mercadeo y Manufacturas) estándar basado en ISO 9001.

Implementación del sistema de gestión, seguridad, calidad y medio ambiente, así como la homologación de empresas.

Gestión y prevención de riesgos ambientales con aplicación de norma 18001:2007 y seguridad en las empresas.



## SERVICIOS QUE OFRECEMOS

### EPC y EPCM

La formación de nuestros profesionales, capacitación y experiencia nos permiten seguir asumiendo retos para gestionar y supervisar proyectos EPC y EPCM (Engineering, Procurement & Construction).

Asesoramos de manera personalizada al cliente en la ejecución de sus proyectos, aplicando las buenas prácticas del PMI (Project Management Institute)



### SUPERVISIÓN DE PROYECTOS

Supervisión de proyectos bajo enfoque del PMI, seguimiento y control mediante la Curva S e índices de control y avance.

Gestión de procura (equipos y suministros nacionales e importados)

Supervisión y revisión de la ingeniería (que contrate el cliente) en función al requerimiento del dueño del cliente.

Inspección de fabricaciones industriales, pruebas de equipos, NDT y demás pruebas.

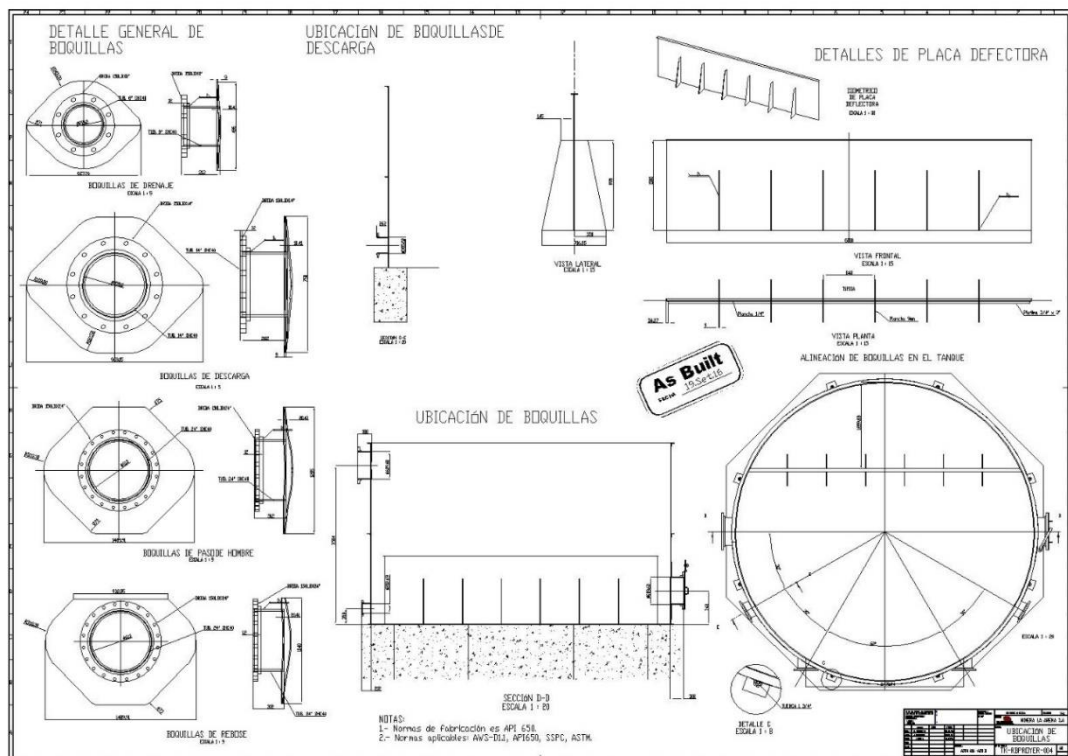
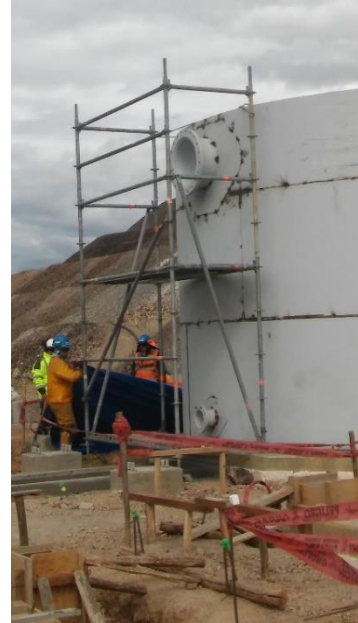
Supervisión al montaje de equipos e instalaciones, protocolos, comisionamiento y puesta en marcha.



**SERVICIOS QUE OFRECEMOS**

**INGENIERIA, SUPERVISIÓN  
Y EJECUCIÓN DE PROYECTOS**

1. Cálculo e Ingeniería de tanque de rebombeo en área de lixiviación TAG-135 tk-003.  
Cliente final: Minera LA ARENA – Año 2015



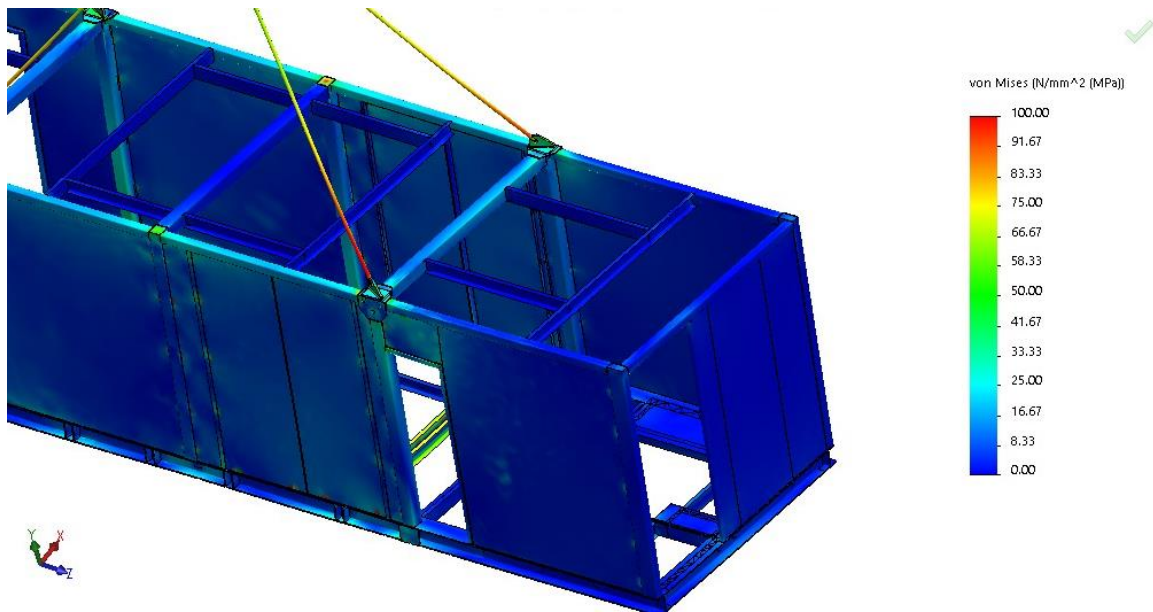


# INGENIERIA

3. Análisis, Cálculo e Ingeniería de encapsulados insonorizados para GG Caterpillar.  
Cliente final: Ferreyros – Año 2016

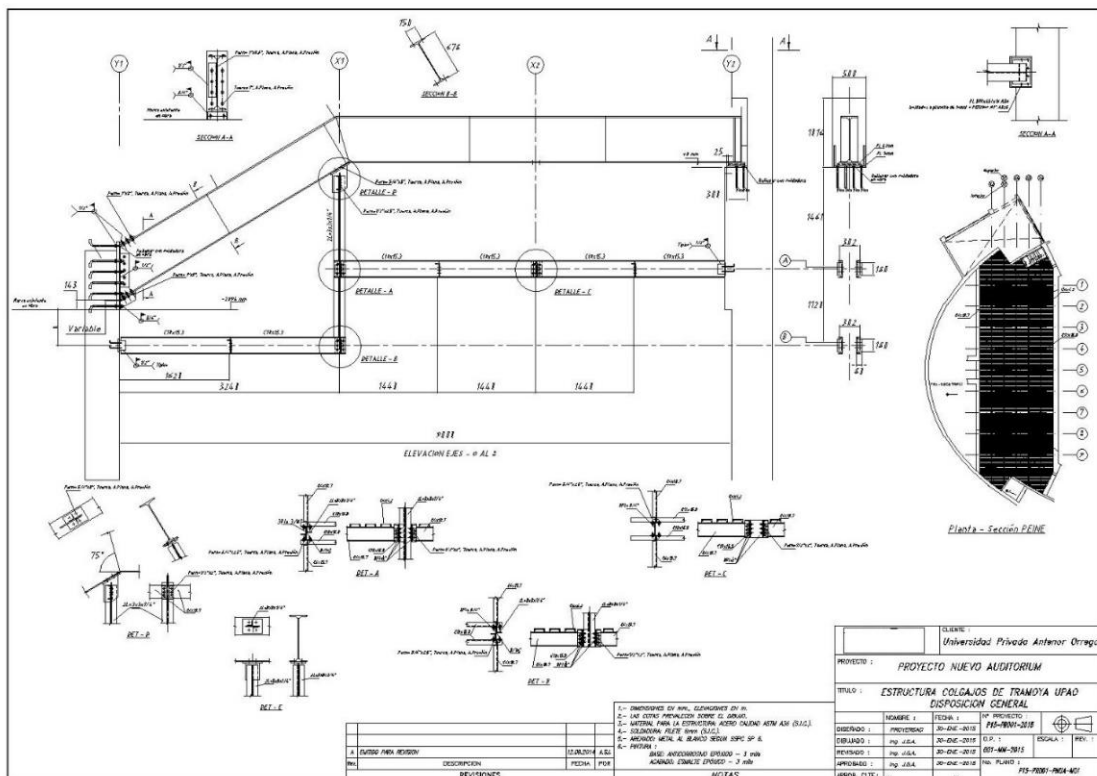


Diseño, análisis y cálculo de resistencia estructural mediante FEM.



# INGENIERIA

4. Ingeniería de detalle de EE.MM para Auditorio de UPAO.  
 Cliente final: UPAO – Año 2015



## INGENIERIA

5. Diseño, Modelamiento 3D y elaboración de planos de Show Room de ventas Hino  
Cliente final: AUTONORT – Año 2015



## SUPERVISIÓN

- Supervisión a Fabricación de encapsulados insonorizados para GG Caterpillar.  
Cliente final: Ferreyros – Año 016



- Supervisión a fabricación y montaje de EE.MM de escenario de auditorio UPAO  
Cliente final: UPAO – Año 2015



## SUPERVISIÓN

8. Coordinador General de proyecto Molino de Cemento 7, con las disciplinas civil, mecánica, eléctrica, control y automatización hasta la puesta en marcha del proyecto (Con asistencia del vendedor del equipo)  
Supervisión y control de las obras mecánicas y metal mecánicas del proyecto  
Servicio: Cementos Pacasmayo SAA – Año 2010

Armado y montaje de cuerpo de Molino Vertical de Cemento – Loesche.



Coordinación y supervisión para la movilización de Mill Table de Molino – Loesche.



## SUPERVISIÓN

9. Coordinación general de los proyectos EPCM de máquina de embolsado 2,3,4,5 con las disciplinas civil, mecánica, eléctrica, instrumentación y control (ensacado, limpieza, transporte)

Servicio: Cementos Pacasmayo SAA – Año 2007

Supervisión al Montaje de rotor de máquinas de embolsado.



Supervisión y coordinación al armado y montaje de equipos electromecánicos de máquinas de embolsado (con asistencia del vendedor del equipo de tecnología Italiana).



## SUPERVISIÓN

10. Supervisión a Instalación de sistemas de transporte neumático (Airslide, Blower, Sistemas de tubería de aire, inspección para mantenimiento)

Servicio: Cementos Pacasmayo SAA / año 2009



11. Supervisión a Instalación de sistemas de presurización de salas de aire comprimido (Ventilador, filtros de entrada de aire, ductos de ingreso y salida de aire control)

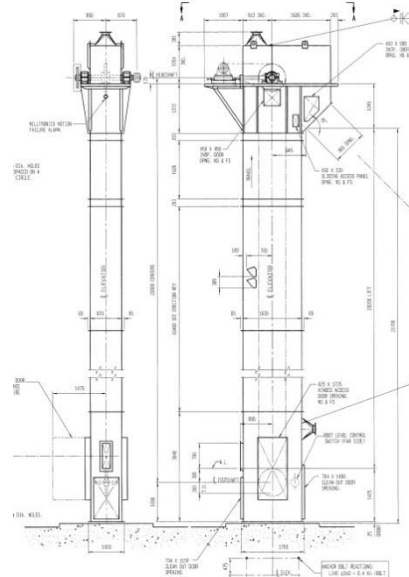
Servicio: Cementos Pacasmayo SAA – Año 2010



# SUPERVISIÓN

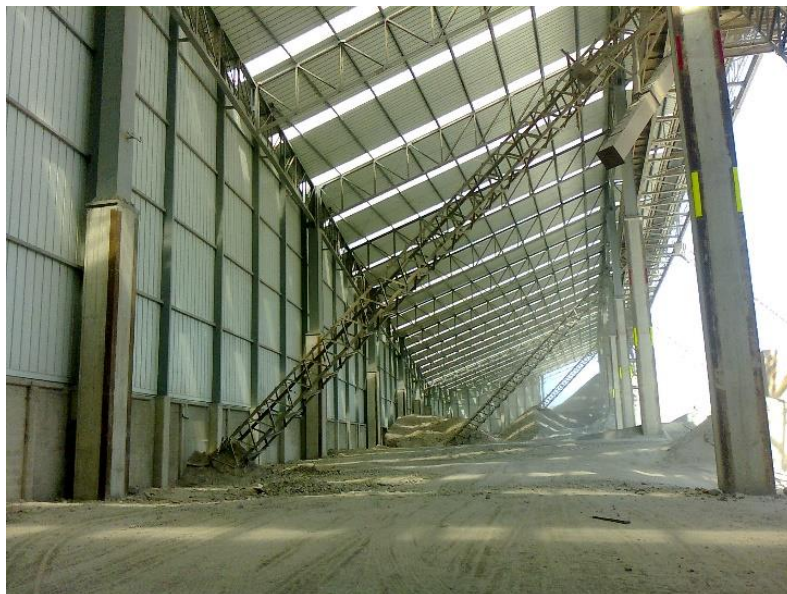
## 12. Supervisión a Montaje de elevadores de cangilones (Bota y polea de cola, Cabezal y polea motriz y accionamiento electromecánico, bandas y cangilones, cuerpos)

Servicio: Cementos Pacasmayo SAA – Año 2007



## 13. Supervisión EPC a la construcción de Hangar de encerramiento de cancha caliza de 6,100 m<sup>2</sup>

Servicio: Cementos Pacasmayo SAA – Año 2009



## SUPERVISIÓN

14. Supervisión al Montaje de fajas transportadoras (Polea de cola, Polea motriz, banda y estaciones de polines, limpiadores de faja, accionamiento motriz)

Servicio: Cementos Pacasmayo SAA – Año 2007



15. Supervisión EPC a la Construcción de obras mecánicas de Silo de Cemento y equipos electromecánicos de descarga y dosificación al exterior.

Servicio: Cementos Pacasmayo SAA – Año 2008



## SUPERVISIÓN

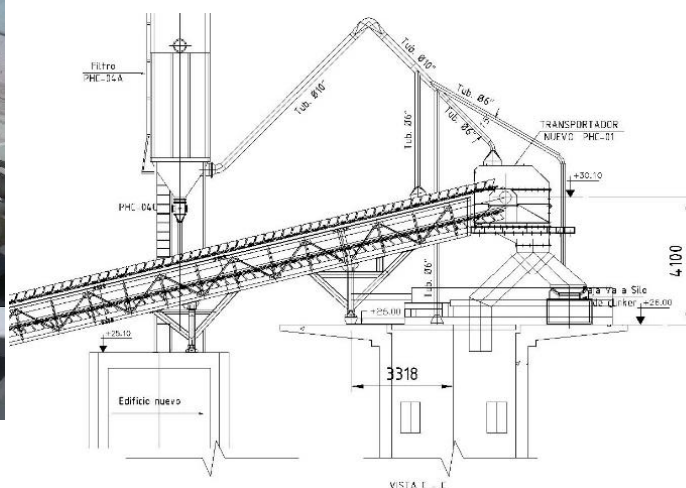
### 16. Supervisión a Fabricación y Montaje de tornillos transportadores (Sin Fin, Cuerpos de tornillo, Soportes intermedios, Soporte motriz y accionamiento, nivelación)

Servicio: Cementos Pacasmayo SAA – Año 2007



### 17. Supervisión EPC a Montaje de Transportador de Placas de procedencia Alemana (Con asistencia del Vendedor del suministro)

Servicio: Cementos Pacasmayo SAA – Año 2010



## SUPERVISIÓN

18. Supervisión de mantenimiento en paradas de planta de Chancado (Chancadoras Metso del tipo Cónica serie HP, de Mandíbula serie C, Barmac) Lavadores Trio.

Servicio: Chancadoras y Zarandas SAC / Minera Gold Fields La Cima - Año 2017



19. Supervisión a la construcción de Talleres temporales de mantenimiento de camiones con cobertura TR4 y Bahía de lavado de camiones.

Servicio: Consorcio Mecánico Comercial SAC / Proyecto Constancia – Año 2014



## SUPERVISIÓN

20. Supervisión a la construcción de Silo de emulsión de 60 TM  
Cliente final: EXSA – Año 2015



21. Gestión y Supervisión a la construcción de Tk re-bombeo área de Lixiviación TAG-135 TK-003  
Cliente final: Minera LA ARENA – Año 2015



**EMPRESAS A QUIENES SE LE  
REALIZARON SERVICIOS**

## EMPRESAS A QUIENES SE REALIZARON SERVICIOS PROFESIONALES

Cementos Pacasmayo SAA  
Grupo Hochschild



Consortio Mecánico Comercial SAC  
División Construcción



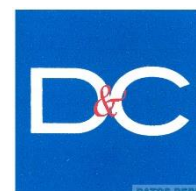
Proyectos y Ejecuciones Rosy SAC



Fiansa SA  
Grupo Ferreycorp



D&C Group  
Grupo Camposol SA



GMI Ingenieros Consultores SA  
Grupo Graña y Montero



# RECURSO HUMANO

# ORGANIGRAMA DE LA EMPRESA

## Gerente General

Ing. Daniel Alexander Guadalupe Lizana  
E-mail: [dguadalupel@aid-ingenieria.com](mailto:dguadalupel@aid-ingenieria.com)

## Gerente de Operaciones

Ing. Jim Guadalupe Alva. CIP. 100875  
E-mail: [jguadalupea@aid-ingenieria.com](mailto:jguadalupea@aid-ingenieria.com)

## Gerente de Proyectos

Arq. Ronald Albinagorta Moreno. CAP. 007860  
E-mail: [proyectos@aid-ingenieria.com](mailto:proyectos@aid-ingenieria.com)  
[ralbinagm@aid-ingenieria.com](mailto:ralbinagm@aid-ingenieria.com)

## Jefe de Ingeniería

Ing. Edgar Freddy Polo García  
E-mail: [epolo@aid-ingenieria.com](mailto:epolo@aid-ingenieria.com)

## Jefe de Construcción

Ing. Antony Fernández Escobedo, CIP. 182677  
E-mail: [afernandeze@aid-ingenieria.com](mailto:afernandeze@aid-ingenieria.com)

## Jefe de Obras Civiles

Ing. Carlos Alberto Pretel Gonzales  
E-mail: [apretelg@aid-ingenieria.com](mailto:apretelg@aid-ingenieria.com)

## Jefe de Sistemas Integrados de Gestión

Ing. Kriet Hernán Cruz Guerrero . CIP. 120619  
E-mail: [kcruzg@aid-ingenieria.com](mailto:kcruzg@aid-ingenieria.com)

## Asesor Contable

CPC. Jesús Garibay Ruiz.  
E-mail: [jgaribayr@aid-ingenieria.com](mailto:jgaribayr@aid-ingenieria.com)

